

Lou taiala i fesoasoani a loia e totogi e le malo

Faamatalaga e faatatau i le talosaga mo se fesoasoani a loia e totogi e le malo



Faasino Ala

E aofia i lenei taiala:

Fesoasoani pe a taofia oe, loka pe fesiligia e Leoleo a Niu Sila

Le auaunaga a le Police Detention Legal Assistance (PDLA) 3

Fesoasoani i lou uluai aso i le faamasinoga pe afai ua molia oe i se soligatulafono

Auaunaga a le loia o loo tiute 5

Fesoasoani a se loia pe afai e te lē gafatia ona totogi se loiar

Fesoasoani a loia e totogi e le malo mo mataupu i soligatulafono matuiā ma mataupu a tagata lautele ma aiga 8

Talosaga mo se loia e totogi e le malo 10

E faapefea ona filifili pe tatau ona ou maua se loia e totogi e le malo pe leai? 12

Mauaina o se loia 15

O le ā e mafai ona ou faia pe afai ou te lē malie i le faaiuga a se loia e totogi e le malo? 18

O ai e totogia ma e faapefea ona totogi? 20

Tulaga faapitoa 23

O oe ma lau loia e totogi e le malo 24

O fea e maua mai ai nisi faamatalaga 25

O le Komesina mo Auaunaga a Loia o ia lena e faia faaiuga e faatatau i le tuuina mai o fesoasoani a loia e totogi e le malo. O lenei pepa o loo ototoina atu ai pe faapefea ona faatinoina galuega a loia e totogi e le malo.

Fesoasoani pe a taofia oe, loka pe fesiligia e leoleo

Afai e leai sa oe lava loia ae o lea ua loka pe taofia oe i le vaavaaiga a leoleo, e mafai ona e talanoa i se loia e aunoa ma se totogi, i lalo o le polokalame ua ta'ua o le Police Detention Legal Assistance (PDLA).

O nisi taimi e mafai lava ona e talanoa atu i se loia mai lea polokalame (PDLA), e tusa lava pe na ona fesiligia o oe e leoleo. O loo maua i leoleo se lisi o suafa uma ma numera o telefoni mo loia o le polokalame o le PDLA, o ē o loo avanoa e faafesootai i le ao ma le po, e aunoa ma se totogi. Fesili i ai e faaali ane ia te oe le lisi.

E mafai ona e talanoa i se loia a le PDLA pe a:

- loka oe
- taofia oe (faasala) ae lē o lokaina – mo se faataitaiga, pe afai o loo fai ni sailiga poo ia te oe ni fualaau faasāina poo ni aupega malolosi
- fesiligia oe e leoleo e faatatau i se soligatulafono o loo latou masalomia na e faia, ma ua latou faailoaina atu ia te oe, e iai lau aiā e te talanoa atu ai i se loia.

Atonu o le ofisa o leoleo lea e tupu ai lenei mea, poo lou fale, poo le aualatele, poo se isi lava vaipanoa.

Pe tatau ona ou faailoa atu ou te lē gafatia ona totogi se loia?

E avanoa le auunaga a le PDLA mo soo se tasi e tusa lava pe latou te gafatia pe leai foi ona totogi se loia.

E faapefea ona ou fesootai ma se loia a le PDLA?

E mafai ona e talosaga i leoleo e faaali ane ia te oe le lisi o loia a le PDLA, ona e vili loa lea i se loia o loo iai i lena lisi. E faatoa faaali ane e leoleo le lisi pe afai e te talosaga atu i ai.

Pe mafai ona ma talanoa faafesagai ma se loia a le PDLA?

E masani lava ona lua talanoa ma le loia i luga o le telefoni. Ae pe afai e lavelave ma matuiā ni mataupu o loo aafia, e ono mafai ona sau le loia e te lua talanoa faafesagai.

E iai lau aiā e te lua talanoa ai ma le loia e aunoa ma le faalogologo ane o se isi, pe fai i luga o le telefoni, pe e te lua talanoa faafesagai foi.

Tupulaga talavou ma leoleo

E mafai e tupulaga talavou ona faaaogā loia mai le polokalame o le PDLA; e lē o faatapulaa mai se laitiiti o tausaga e tatau ona iai.

Afai e lei atoa lou 17 tausaga, ma e mananao leoleo e fesiligia oe i se soligatulafono o loo latou masalomia na e faia, e tatau lava ona latou muai faamatala ane ia te oe, e iai lau aiā e:

- talanoa i se loia
- vaai se ‘tagata matua ua tofi atu’ – poo sou matua poo se isi tagata matua e te filifilia.

E iai lau aiā e tou te talanoa ai na o oe lava ma le loia ma le tagata matua ua tofi atu. E tatau foi i leoleo ona fesootai atu i ou mātua poo tagata o loo tausia oe, e logo i ai oe lea o loo fesiligia pe o loo loka.

Fesoasoani i lou uluai aso i le faamasinoga pe afai ua molia oe i se soligatulafono

O le loia o loo tiute, o se loia e mafai ona avanoa ane i le faamasinoga ma e faia fua lana auaunaga. E mafai ona fesoasoani atu lena loia ia te oe pe afai ua molia oe i se soligatulafono, ma e lei iai sau loia ua faia. E masani lava, e na o le uluai aso e valaau ai lou molia i le faamasinoga, o le a avanoa ane ai lena loia o loo tiute mo oe.



Pe tatau ona ou faailoa atu ou te lē gafatia ona totogi se loia?

Soo se tasi e lei iai sana loia e mafai ona ia faaogā le auaunaga a se loia o loo tiute.

E faapefea ona ou maua le loia o loo tiute pe a ou oo atu i le faamasinoga?

Fesili atu i le pito a le faamasinoga e muai faatoai atu i ai (reception), e te fia vaai i se loia o loo tiute. Atonu foi o loo iai ni faasilasilaga, ni ata o loo faapipii i totonu o le falefaamasino poo ni tamai pepa faalauiloa, e ta’u atu ai ia te oe poo fea e maua i ai se loia o loo tiute, poo lou fesili atu foi i se tagata o loo galue fesoasoani i le falefaamasino.

Afai e avatu oe e leoleo i le faamasinoga, o le a oo atu le loia o loo tiute e vaai oe i le sela.

Mea e mafai ona fai e le loia o loo tiute mo oe

- faamatala ia te oe poo le ā le soligatulafono lea ua molia ai oe, ma poo le ā le matuiā o lenei soligatulafono
- ta’u ia te oe pe iai se auala e ono mafai ai ona e teteina le moliaga
- ta’u ia te oe faasologa masani o faasalaga e fai e le faamasinoga i se moliaga
- faamatala poo le ā e tupu pe a e ioe pe e te tetei foi i le moliaga
- ioeina o lou moliaga pe afai o le mea lena e te manao ai
- ta’u i le faamasino tulaga moni e uiga ia te oe ma sou manatu e tusa ai ma le soligatulafono (sau tali i le moliaga) pe afai e te ioe i sina moliaga itiiti
- talosaga e toe faataatia ese lau mataupu ina ia lava se taimi e maua ai ni au fautuaga poo ni faamatalaga
- talosaga e totogi se tupe e tatala ai oe i tua e faatali ai le valaauga o lou faamasinoga
- logo mai ia e oe pe afai e te ono agavaa e maua sau loia ae totogi e le malo mo soligatulafono matuiā
- fesoasoani ia e oe e fai le talosaga mo sau loia e totogi e le malo pe afai o le a e toe foi ane i le faamasinoga.

Mea e lē mafai e le loia o loo tiute ona fai mo oe

E masani ona lē mafai e le loia o loo tiute ona tu mo oe i lou uluai aso i le faamasinoga. Afai e te lē gafatia ona totogi se loia, e manaomia la ona e talosaga mo se loia lea e totogi e le malo mo se soligatulafono matuiā, ina ia tu mo oe i le faagasologa uma o loo totoe o lou faamasinoga (e pei o le taimi e tolaulau ai lou moliaga, le finauina o lou moliaga, le taimi e lau ai le faasalaga ma se apili pe afai e fai).

E fua lava i ou tulaga, le telē o le galuega e mafai ona fai e le loia o loo tiute mo oe. Afai e lē mamafa tele sou moliaga, ma ua e filifili e te ioeina lou moliaga, atonu la e te lē manaomia se isi loia. Ae afai e matuiā ou moliaga, o le a nafa la le loia o loo tiute ma uluai vaega o le mataupu i le faamasinoga, ae tatau ona e sailia sau lava loia e faatautaia isi uma laasaga o sosoo ai o lau mataupu.

Fesoasoani i le loia o loo tiute ina ia mafai ona fesoasoani ia te oe

E iai nisi mea e mafai ona e faia ina ia faaaogā lelei ai le auaunaga a le loia lea o loo tiute.

- Ia e vave taunuu i le falefaamasino ina ia lava se taimi e te lua talanoa ai ma le loia o loo tiute e uiga i lau mataupu – lona uiga e tatau ona ‘afa le valu i le taeao (8.30am) ua e taunuu i le falefaamasino.
- Sau ma aumai uma ni tusitusiga e uiga i lau mataupu sa avatu ia te oe e le faamasinoga, e leoleo poo se isi lava vaega o loo faia moliaga.
- Tusi i lalo ma e sau ma aumai se tusitusiga o loo faamatala ai:
 - le mea na tupu, e tusa ai ma sou manatu
 - lou talaaga ma mea e fitoitonu ia te oe (e aofia ai lau tupe maua ma tupe faaalu i le tausiga o oe, o au mea o loo fai i lou komiuniti, ma soo se isi lava faamatalaga i mea e patino tonu ia te oe).

Fesoasoani a se loia pe afai e te lē gafatia ona totogi se loia

Afai ua molia oe i se soligatulafono matuiā, poo se isi faafitauli tau i le tulafono ae lē o se mea matuiā, poo se isi vevesi totino atonu ua oo i le faamasinoga, ae e te lē gafatia ona totogi se loia e tu mo oe, atonu la e mafai e le auaunaga a loia ia e totogi e le malo ona totogi au pili mo se loia.

Afai o le a e maua lena fesoasoani, o le a totogi uma ai au pili mai lau loia ma isi uma tupe totogi a o faagasolo lou faamasinoga. Atonu e tatau ona e toe totogia nisi o na tau poo tau uma foi.

E tusa pe lē o oe o se sitiseni Niu Sila, pe e te lē nofomau foi i Niu Sila, e mafai lava ona e talosaga mo lena auaunaga.

E iai tulafono faapitoa e tatau ona utagia pe afai e lei atoa le 20 o ou tausaga (tagai i le itulau 23).

Fesoasoani a se loia e totogi e le malo mo soligatulafono matuiā

O le fesoasoani a se loia e totogi e le malo mo soligatulafono matuiā, e avanoa mo soo se tasi ua molia i se soligatulafono matuiā lea e ono oo atu lona faasalaga i le ono masina pe sili atu i le falepuipui, ma e lē mafai ona totogia se loia.

O faataitaiga o mataupu tau soligatulafono matuiā e aofia ai:

- faaoolima
- umia o fualaau faasāina
- gaoi
- talepefale e gaoi
- taufaavalea
- avetaavale onā
- susunu fale
- umia o se auupega e fai ai se soligatulafono
- mauaina o ni oloa gaoi
- taufaamata’u e fasioti se tasi
- toso teine ma isi soligatulafono i amioga matagā
- fasioti tagata faamoemoeina poo le fasioti tagata pa’ivalea.

E avanoa foi i nisi mataupu mo tagata e tulai i luma o le Komiti a Leoleo i Niu Sila.

Fesoasoani a se loia e totogi e le malo mo mataupu a tagata lautele ma aiga

O le fesoasoani a se loia e totogi e le malo mo mataupu a tagata lautele ma aiga e avanoa mo le tele o ituaiga o vevesi totino ma isi mataupu e lē o ni soligatulafono matuīā ae o le a oo pe mafai ona oo atu i le faamasinoga.

O faaitaiga o mataupu mo tagata lautele ma aiga e aofia ai:

- vevesi i mataupu i totonu o aiga ma vevesi faalotoifale lea e faatautaia e le Faamasinoga mo Mataupu i Aiga, e pei o:
 - faafitauli i le faaipoipoga ma meafaitino a le ulugalii
 - tausiga (fesoasoani tau tupe)
 - faafitauli i le tausiga o le fanau
 - talosagaina o se poloaiga tau puipuiga poo se isi poloaiga i lalo le Tulafono mo Sauāga i Totonu o Aiga 1995 (tagai i le itulau e 23)
 - poloaiga mo le tausia ma le puipuia o fanauiti ma fanau talavou
 - vaetamaina
 - tausiga a se tamā i lana fanau
 - poloaiga mo togafitiga e faamalosi ona fai i se ma'i o le mafaufau.
- sūina o se tasi pe ua sū oe e se tasi i le Faamasinoga Faaitumalo poo le Faamasinoga Maualuga, poo lou tulai foi i le Faamasinoga Faaitumalo poo le Faamasinoga Maualuga i se mataupu lautele, e pei o le:
 - toe totogia o se aitalafu
 - lē tausisia o se feagaiga (mo se faaitaiga, o se maliega i se oloa o loo togitogi lona faatauina)
 - taufaaleaga i se talaaga o se tasi
 - se pisinisi ua gau po ua tapuni.
- mataupu e faatautaia e nisi komiti lloilo ma faamasinoga o ni tomai faapitoa, e pei o:
 - Pulega i Faiā tau Galuega
 - Faamasinoga i Mataupu o le Siosiomaga
 - Komiti e lloiloina Faiā Faaletagata
 - Komiti e lloiloina Fesoasoani a Loia e Totogi e le Malo
 - Faamasinoga o Fanua tau Maoli

- Vaega e Feagai ma Mataupu i Tagata Sulufa'i
- Komiti e Iloiloina Mataupu tau Femalagaa'iga ma le Puipuiga
- Pulega o Apili mo le Puipuiga Lautele
- Komiti e Iloiloina Mataupu tau Lafoga
- Komiti e Iloiloina Mataupu mo Ē Nofo Mautotogi.

E mafai foi ona avanoa le auaunaga a loia e totogi e le malo, mo le faatofāla'iga ina ia foia ni feeseesea'iga na semanū e oo i le faamasinoga.

O le auaunaga a loia e totogi e le malo mo mataupu a tagata lautele ma aiga, e lē avanoa mo:

- talagā faaipoipoga (toe faaleaogāina le faaipoipoga)
- Komiti e Iloiloina Feeseeseaiga
- Komiti e Iloiloina Feeseeseaiga i mataupu tau Taavale
- galuega e fai e se loia e lē aofia ai se faafitauli e ono oo atu i le faamasinoga (e pei o le tusia o se uili)
- mataupu tau femalagaa'iga (se'i vaganā ai mataupu tau tagata sulufa'i)
- kamupani poo vaega o tagata (se'i vaganā nisi mataupu)
- ni toe iloiloga e fai e le matagaluega o Galuega ma Tupe Maua (ae o loo avanoa lou talosaga mo se fesoasoani a se loia e totogi e le malo, e apili ai se latou faaiuga mai lena toe iloiloga i le Pulega o Apili mo le Puipuiga Lautele)
- faafitauli i aoga, iunivesite ma isi polokalame tau aoaoga (e pei o fono mo le faamaloloina lē tumau o se tasi e faia i luma o le Komiti o Tausi Mavaega a le aoga).

Talosaga mo se fesoasoani a loia e totogi e le malo

E tatau ona e talosaga mo se fesoasoani a se loia e totogi e le malo, i le taimi lava ua molia ai oe po ua samania oe ina ia e oo atu i le faamasinoga. Aua e te faatali faapea se'i oo i lou aso muamua i le faamasinoga.

Fesoasoani a se loia e totogi e le malo mo soligatulafono matuiā

Afai ua molia oe i se soligatulafono matuiā:

- alu i le vaega e muai taulai i ai mataupu i se faamasinoga faaitumalo o loo sili ona e latalata i ai, ma talosaga i ai e te fia feiloai i le loia o loo tiute poo se tagata ofisa o loo nafa ma fesoasoani a loia e totogi e le malo. Afai e leai se isi o avanoa, atonu o le a faasino oe i se tasi e mafai ona fesoasoani atu.
- vili atu i le tou ofisa mo fesoasoani a loia e totogi e le malo e te talosaga i ai mo se fesoasoani. A lē o lena, atonu e mafai e le Ofisa o Loia a le tou Komiuniti poo le vaega a le Citizens Advice Bureau (CAB) ona faasino oe i se loia o loo lisi e na te saunia auaunaga fesoasoani mai loia e totogi e le malo.

Fesoasoani a loia e totogi e le malo mo mataupu a tagata lautele ma aiga

Afai o loo e apalai mo se fesoasoani a se loia e totogi e le malo mo mataupu a tagata lautele ma aiga, ia amata i lou faafesootai atu i se loia o le a manao e tu mo oe (tagai i le itulau 16 mo faamatalaga e uiga i le filifilia o se loia).

Pepa e faatumu ai talosaga mo se fesoasoani a loia e totogi e le malo

O faamatalaga o le a manaomia ona e tuuina atu i le pepa o loo faatumu ai talosaga mo se fesoasoani a loia e totogi e le malo, e ono aofia ai:

- faamatalaga uma o le isi taimi lea o le a e toe tulai ai i le faamasinoga, e pei o ou pepa samania mai le faamasinoga
- se kopi o le faaaliga o se mea o loo e finauina i ai lau aiā (claim), poo le faamatalaga o le mea lea o loo e finauina i ai lau aiā, poo se isi lava tusitusiga o loo faamatalaina ai lau mataupu (pe afai e te lē o agai i le faamasinoga ona o se mataupu lautele poo se mataupu i aiga)
- soo se tusi poo ni tusitusiga e faatatau i lau mataupu
- o tusitusiga o loo faaaliga ai au tupe maua, e pei o lisiti/silipi o ou totogi poo faamaumauga o au tupe i le faletupe (e aofia ai ni tupe mai le ACC ma soo se penefiti o loo e maua mai le matagaluega o Galuega ma Tupe Maua)
- faamatalaga uma o soo sau teugatupe poo ni au aitalafu o iai (e pei o le aofai e te togotogia mo ni oloa o loo togotogi)
- le tau atoa o lou fale (e pei o faasilasilaga o mea eseese o loo e togotogia)
- faamatalaga uma o nisi au aseta tetele o loo iai (e pei o se taavale)
- le aofai o lau fanau o loo e faaluina ai seleni i le tausiga o i latou.

Afai e te manaomia se fesoasoani i le faatumuina o se pepa talosaga mo se fesoasoani a se loia e totogi e le malo, faamolemole ia e aveina lenei pepa o faamatalaga pe a e alu e vaai se loia o loo tiute i le falefaamasino.

Afai o loo e apalai mo se fesoasoani a se loia o loo totogi e le malo mo mataupu lautele poo mataupu i aiga, e manaomia ona e aveina lenei pepa o faamatalaga pe a e alu i le uluai taimi e vaai le loia lea ua e filifilia.

Afai e iai sau paaga, e tatau foi ona e faailoa uma ma faamatalaga tau tupe a lau paaga, i le isi vaega o le pepa faatumu. E faatatau atu lenei mea i ulugalii ua faaiipoipo, o ulugalii faapouliuli, faapea foi ulugalii o ituaiga tutusa.

E manaomia nei faamatalaga ina ia fetau se faaiuga e mafai ona fai, pe faamata e mafai ona e maua se fesoasoani mai se loia e totogi e le malo, pe fia se tupe e manaomia ona e toe totogi, ma le auala e toe togitogi ai lena tupe. E ono e lē maua se fesoasoani mai se loia e totogi e le malo, pe afai e te lē tuuina atu nei faamatalaga.

E faapefea ona filifilia pe faamata ou te maua pe lei se fesoasoani a se loia e totogi e le malo?

O mea nei o le a iloiloina e le Komesina o Auaunaga a Loia e Totogi e le Malo, ina ia filifili ai pe mafai ona e gafatia se loia:

- e fia lou totogi e maua a o lei tipi ese lau lafoga
- e fia se tupe e mafai ona e maua pe a faatau ese lou fale (ae lē o aofia ai lau tupe faasili na maua ina ua faatau ese lou fale muamua lea e oo atu i le \$80,000, e lē aofia foi lau taavale, o au meafale ma mea sa e faaaoaga i le faiga o au galuega)
- afai e iai sau paaga, o le a iloiloina foi a latou tupe – e faatatau atu lea i ulugalii faaiipoipo, ulugalii faapouliuli ma ulugalii o ituaiga tutusa
- afai o loo e ola i le penefiti, atonu la o le a e agavaa mo se fesoasoani a se loia e totogi e le malo.

Fesoasoani a se loia e totogi e le malo mo soligatulafono matuiā

Mo fesoasoani a loia e totogi e le malo mo soligatulafono matuiā, o le a silasila le Komesina poo le ā le matuiā o le moliaga.

Atonu e te agavaa mo lena fesoasoani pe afai e ono faasalaina oe i le ono masina pe sili atu i le falepuipui (ma pe afai e te lē gafatia ona totogi se loia).

E masani ona lē mafai ona maua se fesoasoani a se loia e totogi e le malo, pe afai e lē matuiā tele lau soligatulafono, e pei o le tele o soligatulafono tau taavale, ma soligatulafono e pei o amioga lē taupulea, ae e ono mafai ona e agavaa mo se fesoasoani a se loia e totogi e le malo, pe afai e ui ina lē matuiā tele lau soligatulafono, ae e fetau i te oe se tasi o vala faapitoa nei:

- na faamaonia muamua nisi ou moliaga, ma e foliga mai ai e iu ina e falepuipui
- e lavelave tele lau mataupu
- e iai ou tulaga faapitoa o loo fai ma papupuni mo oe pe e lē o atoatoa ni ou tomai, e pei o le lē lelei o lau faitau poo lau tusitusi, e te aafia i se ma’i o le mafaufau, lona uiga e lē o mafai ona e malamalama poo le ā tonu le mea lea e agai i ai lau mataupu.

Fesoasoani a se loia e totogi e le malo mo mataupu a tagata lautele ma aiga

Mo fesoasoani a se loia e totogi e le malo mo mataupu a tagata lautele ma aiga, o le a iloiloina e le Komesina:

- pe o e matuā naunau lava i lau mataupu (‘mafuaaga talafeagai’) – e toetoe lava iai au mafuaaga talafeagai, pe afai o loo aafia ai ni tamaiti i lau mataupu (e pei o le tausia pe fesootai atu ia i latou i aso taitasi), faiga sauā i totonu o le aiga, poo se ma’i o le mafaufau
- poo le ā le telē o se avanoa e te ono maua ai le mea o loo e manao ai mai lau mataupu (poo lau mataupu e faatatau i lua meafaitino ma lau paaga poo le tausiga o oe, pe lē o se mataupu mo le Faamasinoga i Mataupu mo Aiga)
- pe faamata e sili atu ona telē se tupe e faaluina i lau mataupu, nai lo se aogā e te maua mai ai pe a e manumalo (o se faaitaiga, afai ua e manumalo i lau faamasinoga ae o lea ua e sūina le isi tagata o se tasi e lē tele ni ana tupe, ina ia totogi mai oe)
- pe ua uma lelei ona toe totogi isi au aitalafu ia sa e faaaogāina ai foi muamua le auunaga faaloia e totogi e le malo.

O le a faapefea ona ou iloa pe ua ou maua se fesoasoani a se loia e totogi mai e le malo?

O le a lafo atu se tusi ia te oe mai le Komesina i totonu lava o ni nai aso talu mai ona fai lau talosaga, e faailoa atu ai ua e maua se fesoasoani a se loia e totogi e le malo.

Afai e te lei maua lava se faaaliga ae ua lata le taimi e fai ai lou faamasinoga, telefoni i le tou ofisa o auunaga a loia e totogi e le malo, ma talosaga i ai o loo e fia talanoa atu i se tasi e uiga i lau talosaga na avatu e te fia maua se auunaga a se loia e totogi e le malo.

Faapefea pe afai ua suia lo’u tulaga tau tupe?

E tatau ia te oe poo lau loia ona ta’u atu i le tou ofisa o auunaga tau loia e totogi e le malo, pe afai ua siitia le tupe maua a lou auai, poo le tau o meatotino o loo umia e oe ma lau paaga, poo se isi lava suiga ua iai lou tulaga tau tupe. E ono aafia ai i lena suiga, le tele o se auunaga tau loia e totogi e le malo e tatau ona e maua, poo le telē foi o se tau e tatau ona e toe totogi atu.

Tau e totogi mo le faaaogāina o le auunaga a loia e totogi e le malo

E leai se tau e totogia mo le talosagaina o se fesoasoani a se loia e totogi e le malo. Afai ua faataga mai le auunaga a se loia e totogi e le malo mo se mataupu tau aiga poo se mataupu lautele, o le a e totogia la i lau loia le \$50 mo le faaaogāina o ia (user charge). Afai e te lē totogia lenei tau, e mafai ona teena e le loia sana fesoasoani mo oe.

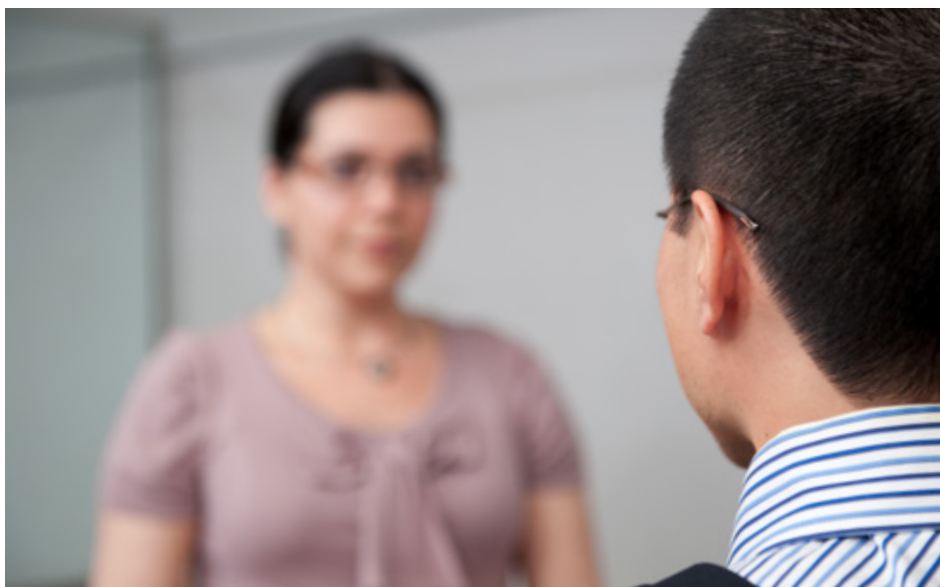
E iai isi mataupu e lē manaomia ai ona totogi se tau. E aofia ai mea nei:

- mataupu uma tau soligatulafono matuiā
- poloaiga mo togafitiga e faamalosi ona fai i se ma’i o le mafaufau
- poloaiga mo le tausiga o ē lē atoatoa le malosi o le mafaufau
- nisi mataupu e aofia ai i latou e afaina fua i se faalavelave
- poloaiga tau puipuiga poo isi poloaiga i lalo o le Tulafono mo Sauāga i Totonu o Aiga
- nisi mataupu a le Komiti e Iloiloina le Waitangi
- mataupu i le puipuiga o aiā faaletagata ma aiā i meatotino
- poloaiga mo le tausia ma le puipuia o fanauiti ma fanau talavou
- mataupu i tagata sulufa’i ma tagata o loo puipuia.

Mauaina o se loia

Fesoasoani a se loia e totogi e le malo mo soligatulafono matuiā

O i latou e talosaga mo se fesoasoani a loia e totogi e le malo mo soligatulafono matuiā, o le a lafo atu i ai se tusi e faailoa atu poo talia la latou talosaga. Afai ua talia, o le a ta’u atu foi i le tusi le suafa o le loia ua tofia e fesoasoani ia te oe ma faamatalaga e faafesootaia ai o ia. O se loia ua filifilia mai le lisi o loia o loo galulue fesoasoani ae totogi mai e le malo. E tatau ona e faafesootaia lau loia ae e te lei toe tula’i i le faamasinoga.



Afai e matuiā se soligatulafono o loo molia ai oe, ma e te ono nofosala ai i le falepuipui mo se taimi umi (silia ma le 10 tausaga), e mafai la ona e filifilia se loia e tu mo oe. Ae tatau ona faamaonia mai e le Matagaluega o Faamasinoga lena loia.

Afai e leai sau loia, o le a tofi atu e le Komesina se loia mo oe. Afai te lē iloa pe mafai ona e filifilia lava e oe sau loia, vili atu i le tou ofisa o loo nafa ma fesoasoani a loia e totogi e le malo, ma o le a latou ta’u ane lena mataupu ia te oe.

Fesoasoani a loia e tologi e le malo mo mataupu a tagata lautele ma aiga

Afai o loo e talosaga mo se fesoasoani a loia e tologi e le malo mo se mataupu a tagata lautele ma aiga, ia muamua e faafesootaia se loia o le a manao e tu mo oe. Ia faamautinoa e te siaki muamua poo le loia lea e te talanoa i ai, o loo faia galuega fesoasoani a loia e tologi e le malo, ma e mafai foi ona auai atu i le faamasinoga pe a manaomia. Afai e leai, e mafai ona e sailia se loia e faia galuega fesoasoani ae tologi e le malo, pe a e alu i le www2.justice.govt.nz/find-a-legal-aid-lawyer/. O le a tuuina atu e lau loia se kopi o le pepa lea e faatumu ai talosaga mo fesoasoani a loia e tologi e le malo, ma o le a ia fesoasoani atu foi ia te oe i le faatumuina o lena talosaga. E mafai foi one maua se pepa talosaga mai se faamasinoga faaitumalo, le Ofisa o Loia a le Komiuniti poo le Citizens Advice Bureau.

Filifilia o se loia

E iai nisi loia atonu e lē tologia pe afai e na o le tali mai lava i ni fesili e faatatau i le fesoasoani a se loia e tologi e le malo, ae tatau ona e siaki muamua lena mea i le loia pe a amata ona e talanoa atu i ai. Afai e te lei iloa se loia e talafeagai, e mafai ona e:

- alu i le www2.justice.govt.nz/find-a-legal-aid-lawyer/
- fesili i se tasi e te maufaatuatuaina e faasino ane se loia e latou te iloa
- fesili i se ofisa e nafa ma fesoasoani a loia e tologi e le malo
- fesili i le tou Ofisa o Loia a le Komiuniti poo le Citizens Advice Bureau
- mo se loia e tu mo se mataupu i aiga, alu i le vaega o tulafono mo aiga a le Sosaiete o Loia a Niu Sila (familylaw.org.nz)
- fesili atu i le Sosaiete o Loia a Niu Sila (lawsociety.org.nz)
- saili i itulau sasama o le tusi telefoni i lalo o ‘barristers and solicitors’ ma ‘lawyers’

Manatua, o lau loia, o le tagata lena o le a tu mo oe ma avatu ia te oe fautuaga faaletulafono. Atonu e tele ni taimi o le a e faaluina ma ia. E tūa tele le iai o se lua faia lelei ma lau loia a o faagasolo lau mataupu.

A o lei filifilia sau loia:

- fesili atu i le loia poo ā ituaiga o galuega na te faia, ma na faapefea ona ia faatautaia ni mataupu e tali tutusa mai i lau mataupu
- fesili i le loia poo ia o le a faia le tele o galuega mo lau mataupu pe o le a tele ina e feutagai ma isi tagata faigaluega – e tūa lou iloa poo ai lea o le a tele ina lua feutagai

- siaki i le loia pe iai se nofoaga e saogalemu e te lua feiloai ma talanoa ai – o potu e feiloai ai e tatau ona leai nisi tagata e faalogologo ane ina ia mafai ai ona saoloto lau talanoa atu ia te ia
- siaki ina ia e malamalama lelei poo ā mea o le a faia e le loia mo oe, ae o ā foi mea o le a ia lē faia mo oe (mo se faaitaiga, e faafia ni taimi e ono fesootai mai ai ia te oe, ma o le a faapefea ona latou taologologo mai ia te oe taualumaga uma o lau mataupu).

Pe o le a faafesootai mai a’u e la’u loia o loo fesoasoani mai ae totogi e le malo?

O oe e tatau ona faafesootaia lau loia – e latou te lē faafesootaia maia oe. O le a tuuina atu ia te oe faamatalaga e faafesootai ai lau loia, i le taimi e ta’u atu ai pe ua talia lau talosaga mo se fesoasoani a se loia e totogi e le malo.

Taumafai e faatulaga se avanoa e te lua feiloai ai ma le loia a o e lei toe oo i le faamasinoga.

Afai e te lē o mautinoa pe o le a tofi mai se loia mo oe, tagai i le itulau e 15.

O le ā le Auaunaga mo le Puipuiga Lautele (PDS)?

Atonu e tofia mai ia te oe se loia mai le Auaunaga mo le Puipuiga Lautele (Public Defence Service – PDS). E faafaigaluega e le Matagaluega o Faamasinoga ni loia mai lenei auunaga e taulimaina ni mataupu o ni soligatulafono matuiā. O le a tu mo oe se loia mai le PDS, tuuina atu ni fautuaga tutoatasi ma faatino lana galuega mo se mea e sili ona aogā mo oe. O le tiute tauave tutusa lena e faia e loia uma mo tagata o loo latou tutū ai. E mafai ona e silafia nisi mea e uiga i le PDS – ma le auala e faafesootaia ai i latou – i le [justice.govt.nz](https://www.justice.govt.nz).

Faapefea pe afai sa ou mauaina muamua foi se fesoasoani a se loia e totogi e le malo?

Afai sa e mauaina muamua se fesoasoani faapena i sou faamasinoga na faagasolo, o le loia la lena sa tu mo oe, e masani lava o le a toe faaauau foi ona tu mo oe i nisi ou moliaga fou.

O le ā e mafai ona ou fai pe a ou lē malie i le faaiuga mai le vaega e nafa ma fesoasoani a loia e totogi e le malo?

Talosaga mo se “toe iloiloga”

E mafai e oulua ma lau loia ona lu’ia le faaiuga a le Komesina, i le talosaga atu i ai mo se toe iloiloga. E tatau ona tuuina atu talosaga mo se toe iloiloga i totonu o le 20 aso faigaluega talu ona maua le faaiuga mai le vaega e nafa ma fesoasoani a loia e totogi e le malo.

O faaiuga e mafai ona lua lu’ia e aofia ai:

- le faaiuga na faia i lau talosaga mo se fesoasoani a se loia e totogi e le malo (e pei o le, taofia o lena fesoasoani mai ia te oe)
- le aofaiga o le fesoasoani a se loia e totogi e le malo ua faataga mai mo oe
- e fia se aofaiga e tatau ona e toe totogi atu mo le fesoasoani a le loia e totogi e le malo.

E tatau ona faaoo atu lau talosaga mo se toe iloiloga, i le ofisa lava lena sa ave muamua i ai lau uluai talosaga. O le tagata lea o le a toe iloiloina le mataupu, e lē o ia lena sa faia le uluai faaiuga. E mafai ona latou iloiloina nisi faamatalaga fou e te tuuina atu. E mafai foi ona e toe talosaga mo se fesoasoani a se loia e totogi e le malo, pe afai ua lusi lau galuega pe ua faaititia lau tupe maua, pe ua toe molia foi oe e leoleo i nisi soligatulafono matuiā. E tele lava ina 15 aso e faaalu i le toe iloiloina o se mataupu.

Afai e teena se “toe iloiloga” – talosaga i le Komiti e Toe Iloiloina Fesoasoani a Loia e Totogi e le Malo

Afai e te manao e toe lu’ia se toe iloiloga, e mafai ona fai sau talosaga i le Komiti e toe iloiloina fesoasoani a loia e totogi e le malo (Legal Aid Tribunal). O le a toe silasila lena komiti i faaiuga e fesoootai i:

- le teena o se talosaga mo le fesoasoani a se loia e totogi e le malo
- le telē o le aofaiga o le seleni o loo faamatuu mai mo na auaunaga
- le aofaiga o le tupe e tatau ona toe totogi

- tuutuuga o loo iai i se seleni ua faamatuu mai mo na auunaga
- le talaina pe toe fai lelei le aofaiga o se meaalofa tupe
- suiga i se tau poo ni feutagaiga o loo faia i se tau ua tuu i se meaalofa
- todogi e toe fai i ni tupe sa faaalu a o faagasolo se mataupu mo tagata lautele.

Afai e te moomia se fesoasoani ina ia toe iloiloina se faaiuga e le Komiti e toe iloiloina fesoasoani a loia e todogi e le malo, e mafai ona e:

- faafesootai le tou ofisa o nafa ma fesoasoani a loia e todogi e le malo
- faafesootai le Komiti e toe iloiloina fesoasoani a loia e todogi e le malo (justice.govt.nz/tribunals/LAT)
- faafesootai se loia o loo tiute i le faamasinoga (o loia nei e latou te avatuina fautuuga faaletulafono i faamasinoga e aunoa ma se todogi) – tagai i le itulau e 5
- faafesootai lau loia o loo fesoasoani ia te oe ma e todogi e le malo
- faafesootai le Ofisa o Loia a le Komiti e sili ona e latalata i ai.

E mafai e ouluga ma lau loia ona toe apili se faaiuga mo se fesoasoani a se loia e todogi e le malo, i le Komiti e toe iloiloina na auunaga pe afai e te manatu, o le faaiuga:

- e manino mai le lē talafeagai
- e sese e tusa ai ma le tulafono.

O se talosaga ina ia toe silasila i se faaiuga e faatoa mafai ona tuuina atu i le Komiti o toe iloiloiga pe afai ua uma ona e maua se faaiuga sa toe iloiloina.

Na pau le itu o le a ese ai pe afai o loo saili le itu tetee ina ia todogi atu e le tagata o loo mauaina fesoasoani a se loia e todogi e le malo, se tupe ia te ia.

I lenei tulaga, e lē talafeagai ai ona saili muamua o se toe iloiloina o le uluai faaiuga.

E tatau ona lafo lau talosaga ina ia toe silasila i ai le Komiti o toe iloiloiga, i totonu o le 20 aso faigaluega talu mai ona e maua le faaiuga o le toe iloiloiga (justice.govt.nz/tribunals/LAT).

O le a leai se feiloaiga e faia ma le Komiti e toe iloiloina fesoasoani a loia o loo todogi e le malo, o lona uiga e lē mafai ona e talanoa sa'o atu i le Komiti. E mafai ona e lafo i le Komiti sau faamatalaga tusitusia, ma nisi lava tusitusiga ma faamatalaga e te manatu e aogā.

Faapefea pe a ou lē fiafia i le faaiuga a le Komiti e toe iloiloina fesoasoani a loia o loo totogi e le malo?

E mafai ona e apiliina le faaiuga a le Komiti o toe Iloiloga i luga i le Faamasinoga Maualuga, pe afai e te manatu o loo sese ona latou faamalamalamaina le tulafono, ae lē o se isi lava mafuaaga.

Afai ua teena lou maua o se fesoasoani mai se loia e totogi e le malo, e mafai ona e talanoa atu i le tou Ofisa o Loia a le Komiuniti mo ni fautuaga faaetulafono. E mafai e le Ofisa o Loia a le Komiuniti ona latou fesoasoani i mataupu a tagata lautele ma aiga, ma moliaga o soligatulafono e lē matuiā tele.

O ai na te totogia le fesoasoani lea e maua mai le loia e totogi e le malo ma e faapefea

Ou te totogia se tupe?

Atonu o le a e totogia nisi tau poo tau uma o mea na faaalu i lou faamasinoga, e fuafua i le telē o lau seleni o loo maua, o le ā sau meatotino o e umia ma (mo mataupu a tagata lautele) o le tau ma le iuga o lau mataupu.

O faamatalaga o au tupe o loo tuuina mai i lau pepa talosaga e faaaogā lea e iloa ai pe tatau ona e totogia se mea. O le a ta'u atu ia te oe le telē o se vaega tupe e te toe totogia, i le taimi lea e ta'u atu ai pe ua talia lau talosaga mo se fesoasoani a se loia e totogi e le malo.

Afai o loo e ola i le penefiti ma e leai ni au aseta, ailoga la e te toe totogia se tau i tupe na faaalu a o faagasolo lou faamasinoga.



E faapefea ona totogi a’u peimeni?

E eseese auala e tǎpā ai oe e totogi mai ai au peimeni, ma atonu foi e sili atu i le tasi le auala e ono tǎpā oe e totogi mai ai au peimeni.

O auala eseese nei:

- le auala masani mo peimeni (vaevae ta’i vaega) e totogi ta’i vaiaso, ta’i lua vaiaso pe ta’i masina
- totogi atoa le aofaiga i le taimi e tasi, pe mai au teugatupe pe ina ua faatau ese lou fale poo se isi au meatotino
- soo se tupe poo se meatotino o loo e teuina pe maua mai lau mataupu sa fai i le faamasinoga (mataupu a tagata lautele).

Afai e tǎpā oe e totogi faasolosolo au peimeni, atonu ua tatau loa ona vave amata ona fai. O le a faatulaga le auala e totogi ai au peimeni, e fua i faamatalaga sa e ta’ua i lau talosaga. E mafai ona e talosaga e toe taofi le fesoasoani mo oe e le loia lea e totogi e le malo, peitai atonu o le a e toe totogia pea sina vaega poo vaega uma o tupe na faaalu i lau mataupu i le mamao lea ua oo i ai.

O le a amata ona totogi ma se tului o lau aitalafu pe a mavae le ono masina talu ona mae’a lau mataupu. Ae afai e uma ona totogi atoa le aitalafu i totonu o le ono masina, e leai la se tului e totogia.

Afai o loo faafaigata ona sologa lelei le totogiina o au peimeni, ia vave ona e faafesootaia le Vaega o loo Vaavaaia Aitalafu (Debt Management Group) i le **0800 600 090**. Atonu e ono suia le auala e totogi ai au peimeni, pe i nisi tulaga, e ono faia se faaiuga a le Komesina ina ia faamagalo nisi vaega poo le vaega atoa o lau aitalafu lena ua lē mafai ona e toe totogia.

Afai e te lē o toe totogia pe lē o faia foi sau gaioga ma le Vaega e Vaavaaia Aitalafu ina ia faatulaga lau aitalafu, atonu o le a lē mafai ai ona e toe maua se fesoasoani a se loia e totogi e le malo i se taimi o i luma.

“Tau” o sau meatotino e faamau ai le aitalafu

Afai o iai sou fale motu, sau taavale poo se isi au meatotino taugata, e mafai ona e faatulagaina se tau mo lena meatotino e faamau ai lau aitalafu. Afai e silia ma le \$500 lau aitalafu i se mataupu o soligatulafono matuiā, pe silia ma le \$1,500 mo se mataupu i aiga/tagata lautele, e mafai ona faaaogā le tau ua e tuu i lau meatotino e faamau ai lau aitalafu.

O le tau o lona uiga, afai e te faatau atu le meatotino, e tatau ona e faaaogā le tupe e maua mai lena faatauga e toe totogi ai lau aitalafu. Afai e te faaaogāina lau meatotino e toe faamau ai se isi au nonogatupe, e tatau lava ona e toe totogi lau aitalafu. Peitai, e mafai lava ona e toe totogi le aitalafu i soo se taimi a o lei oo i lena taimi.

O afea e lē tatau ai ona ou toe totogia se tupe mo fesoasoani a se loia e totogi e le malo

E foliga mai o le a lē tatau ona e toe totogia se tupe mo soo se fesoasoani a se loia e totogi e le malo, pe afai o loo e talosaga mo se poloaiga tau puipuiga i lalo o le Tulafono mo Sauāga i Totonu o Aiga 1995, poo se isi lava poloaiga i lalo o lena Tulafono.

Afai o loo ta’ua oe o ‘sē o loo gasegase’ a o faagasolo lou faamasinoga i lalo o le Tulafono 1992 mo Gasegase o le Mafaufau (Faamalosi Suesuega ma Togafitiga), poo se “Gasegase o loo Tausia” a o faagasolo lou faamasinoga i lalo o le Tulafono 2003 mo Ē e Lē Lava le Atamai Faalemafaufau (Faamalosi Tausiga ma Aoaoga e Toe Faasagatonu), e lē tatau la ona e toe totogia se fesoasoani a se loia e totogi e le malo.

Pe aumai ia te au le tupe ou te totogia ai le loia pe totogi sa’o i le loia?

E alu sa’o lava i le loia lona totogi mo le avatua o le fesoasoani ia te oe.

Pe iai se tupe ou te totogia i le loia?

E tatau ona e totogia le \$50 o le tau mo lau faaaogā pe afai lena e fetau ma lau mataupu (e lē faatautaina le tau o le faaaogā i mataupu o ni soligatulafono matuiā). A uma loa ona totogi le tau lena, e lē faatagaina lau loia e na te aveina nisi tupe e toe totogi atu ia te ia. Afai e taumafai lau loia e toe tūpā nisi totogi mai ia te oe, e tatau ona e logoina atu lena mea i le tou ofisa o loo nafa ma fesoasoani a loia e totogi e le malo.

Tulaga faapitoa

Tupulaga talavou ma fesoasoani a loia e totogi e le malo

Afai e te lē gafatia ona totogi se loia, o le a saunia atu se loia mo oe e tusa lava poo le ā lou matua.

- Afai e lei atoa lou 17 tausaga, o le a faatautaia lau mataupu i le Faamasinoga mo Talavou (Youth Court), ma saunia se loia mo oe e te lē totogia, ma e ta'ua lena loia o Lē e Lagolagosua i le Talavou (Youth Advocate). O le a lē mafai ona e filifilia poo ai se loia e avefa ma au Youth Advocate. E lē pei o loia e totogi e le malo, e lē manaomia ona e tau faailoa faapea e te lē gafatia ona totogi se loia.
- Afai ua atoa lou 17 tausaga po ua sili atu, o le a iloiloina lau mataupu i le faamasinoga faaitumalo (o faamasinoga mo tagata matutua) ma e mafai ona e talosaga mo le fesoasoani a se loia e totogi e le malo.

E mafai ona e maua le fesoasoani a se loia e totogi e le malo e tusa lava pe lei atoa le 16 o ou tausaga, peitai o le tulaga masani, e tatau ona faia e se tagata matua (se tasi ua atoa le 20 tausaga pe sili atu) le talosaga mo oe. E tatau i le tagata matua lena ona saina se faamatalaga ua folafola ai o le a totogia ni tupe e tūpā mai, i le faatinoina o le fesoasoani a le loia lea e totogi e le malo.

Afai ua 16 ou tausaga pe sili atu, e mafai lava i lau aiā tatau, ona e talosaga ai mo se fesoasoani a se loia e totogi e le malo. O oe lava foi la e pa'ū i ai le totogiina o ni tupe e tūpā ina ia toe totogi.

Soo se lagolagosua (e pei o meaai poo le fale e te nofo ai) o loo faaaauu pea ona faia e ou mātua poo se isi lava tagata ia te oe, e tusa lava poo le ā lou matua ua e iai, o le a iloiloina uma pe a fuafua se tupe e te toe totogiina.

Sauāga i Totonu o Aiga ma le fesoasoani a se loia e totogi e le malo

E mafai ona e maua se fesoasoani a se loia e totogi e le malo e fai mai ai se poloaiga, i lalo o le Tulafono mo Sauāga i Totonu o Aiga 1995, ma o le a fesoasoani atu lau loia i le faiga o lau talosaga mo se fesoasoani a se loia e totogi e le malo. E mafai foi ona maua sou fesoasoani mai le Nofoga o Sulufa'iga mo Tina poo le Ofisa o Loia a le Komiuniti. Afai o loo e talosaga mo se poloaiga i lalo o le Tulafono mo Sauāga i Totonu o Aiga, atonu o le a lē manaomia ona e toe totogia ni tau e tusa ai ma se fesoasoani na e maua mai le loia lea e totogi e le malo.

O le lē toe totogia o ni tau, e apalai atu i le na o le vaega o lau mataupu lea e aafia ai sauāga i totonu o le aiga – pe afai, mo se faaaoaoga, o loo e apalai foi i lena taimi mo le tausiga o lau fanauiti i aso taitasi, ma atonu e te toe totogia se vaega o le tau poo le tau atoa o mea na faaalu i lena vaega o lau mataupu.

O lea toe fetuunaiga o le toe totogia o tau, e na o le pau le taimi e faatatau ai, pe afai o oe lea e talosaga mo se poloaiga mo sauāga i totonu o aiga, ae lē faatatauina pe afai o oe lea e faatūtū atu i ai le talosaga.

Oe ma lau loia e totogi e le malo

Faapefea pe a ou manao e sui la’u loia?

E tatau ona e talanoa atu i lau loia i soo se faafitauli e tulai mai, ma taumafai e toe fofō. Afai lava ua lē mafai, ona e talosaga lea mo se loia fou. E tatau ona iai ni au mafuaaga lelei ma ia faamatala pe aisea ua e manao ai i se isi loia. O le taimi lava e te manatu ai ua iai se faafitauli tugā, ia vave loa ona e faafesootaia le tou ofisa e nafa ma fesoasoani a loia e totogi e le malo ma faamatala atu i ai le mea ua tupu.

Faapefea pe a ou manatu ua taugata tele le pili a la’u loia?

Afai e te manatu ua tele atu taimi o loo tapā mai ai e lau loia se totogi nai lo taimi sa ia faaalu i lau mataupu pe ua tele atu nisi totogi o mea faaalu ua ia tapā ai tau nai lo mea sa latou faaaogā, ona e talosaga lea ina ia faia se saililiga i faamaumauga o peimeni ia ua tapā mai ai e lau loia tau e totogi atu.

Faapefea pe a fia fai sa’u faaseā e uiga i la’u loia?

Ina ia faia se faaseā e mafai ona e:

- faafesootaia le tou ofisa e nafa ma fesoasoani a loia e totogi e le malo
- imeli i le legalaiddcomplaints@justice.govt.nz
- tusi i le Legal Aid Complaints, Provider and Community Services, DX SX10125, Wellington.

Nisi faamatalaga

Fesoasoani mo mataupu tau le tulafono

E toatele tagata ma faalapotopotoga eseese e mafai ona latou tuuina atu ia te oe nisi faamatalaga e uiga i le Mauaina o fesoasoani tau le tulafono.

O loo lisi atu iinei i latou e masani ona faaagā.

Le Matagaluega o Faamasinoga

- justice.govt.nz

O le matagaluega lenei a le malo e nafa ma le vaaia o fesoasoani a loia e totogi e le malo, ma isi uma polokalame e pei ona faamatalatala atu i lenei taiala. Mo nisi faamatalaga, asiasi i le upega tafa'ilagi a le Matagaluega pe faafesootai le tou ofisa mo fesoasoani a loia e totogi e le malo (o faamatalaga mo fesoootaiga o loo lisi atu i totonu o lenei taiala i le itulau i tua).

Ofisa o Loia a le Komiuniti

- communitylaw.org.nz

O Ofisa o Loia a le Komiuniti o inā o loo iai loia e mafai ona latou tuuina atu ni fautuaga faaletulafono e aunoa ma se totogi, ma talanoa atu i ni filifiliga e mafai ona e faia. E iai nisi loia a lea Ofisa e mafai ona latou tutū mo oe i le faamasinoga i ni mataupu e lē o mafai ai ona e agavaa e maua se fesoasoani a se loia e totogi e le malo. Ina ia saili le tou Ofisa o Loia a le Komiuniti, alu i le latou upega tafa'ilagi pe vaai le vaega o le 'personal help services' i le pito i luma o lau tusi telefoni.

Falefaamasino i lou vaipanoa

O le lesitala ma se isi tagata o le ofisa i le tele o falefaamasino e mafai lava ona latou fesoasoani atu e faatumu au pepa talosaga mo se fesoasoani a se loia e totogi e le malo, ma faailoa foi ia te oe ni faamatalaga e tusa ai o lena auaunaga. Afai e lē mafai ona la faia, o le a la ta'u atu poo ai e mafai ona fesoasoani ia te oe. E mafai e se loia o loo tiute ona tulai mo oe e aunoa ma se totogi, i le uluai aso o lau mataupu (tagai i le itulau 5). Pe a saili mo le falefaamasino i lou vaipanoa, tagai i itulau pito i luma o le tou tusi telefoni i lalo le upu 'Justice' pe te asiasi i le justice.govt.nz.

Citizen Advice Bureaux (CABs)

- cab.org.nz
- 0800 for CAB (367 222)

E mafai e i latou ua aoaoina lelei ma o loo ofo fua la latou fesoasoani e galulue ai i le CAB, ona tuuina mai ia te oe faamatalaga faalauaitale e faatatau i fesoasoani a loia e totogi e le malo. O nisi CAB e iai le latou auunaga e fai fua, mo le tuuina mai ia te oe o ni fesoasoani tau le tulafono, peitai e lē mafai e se tasi mai le vaega a le CAB ona tu mo oe i totonu o se faamasinoga. Pe a faafesootai le CAB vili i le numera lē totogia, pe imeli i le CAB e ala atu i le latou upega tafa'ilagi, poo lou saili i le latou ofisa o loo i le tou vaipanoa, pe a e sue i le pito i luma o lau tusi telefoni i le vaega o loo ta'ua o le 'personal help services'.

Sosaiete a Loia i Niu Sila

- lawsociety.org.nz
- inquiries@lawsociety.org.nz
- 04 472 7837

O loo iai i le upega tafa'ilagi a le Sosaiete a Loia i Niu Sila se lisi o loia. E saunia foi e le Sosaiete o Loia ni tamai pepa o faamatalaga e muai faailoa atu ai ia te oe au aiā tau i le tulafono, le tulafono ma le auala e mafai ona fesoasoani atu ai loia ia te oe. E toatele loia o loo faia a latou tautua mo tagata ae totogi mai e le malo. O loo iai i le Matagaluega o Faamasinoga se lisi o loia o loo faia le latou tautua ae totogi mai e le malo, ma o lena lisi e maua i le latou upega tafa'ilagi o le www2.justice.govt.nz/find-a-legal-aid-lawyer/.

O loo iai foi se lisi o loia i itulau sasama i lalo o le ulutala 'Barristers and Solicitors' ma 'Lawyers'; peitai e lē o loia uma e fai a latou auunaga ae totogi mai e le malo. E iai nisi loia atonu e lē totogia pe afai e na o le tali mai lava i ni fesili e faatatau i le fesoasoani a se loia e totogi e le malo, ae tatau ona e siaki muamua lena mea i le loia pe a amata ona e talanoa atu i ai.

Faamatalaga faaletulafono

- lawaccess.govt.nz

Asiasi i le upega tafa'ilagi a le Law Access ona kiliki lea i le vaega o faamatalaga (infosheets). E maua uma ai mataupu e aofia ai fesoasoani a loia e totogi e le malo, le faatulagaga o tulafono a Niu Sila, moliaga o soligatulafono matuiā, malosiaga o leoleo, faamasinoga o mataupu i aiga, o faamasinoga o mataupu i tupulaga talavou, ma le anoanoai o isi vaega patino o le tulafono e pei o galuega, sauāga i totonu o aiga, le tausiga ma le puipuga o fanauiti.

Faamatalaga i sauāga i totonu o aiga

Mo nisi faamatalaga e tusa ai o poloaiga tau puipuiga ma le Tulafono mo Sauāga i Totonu o Aiga:

- tamai pepa 'Fesoasoani a loia e totogi e le malo mo poloaiga tau puipuiga' (Matagaluega o Faamasinoga)
- pepa o faamatalaga "Sauāga i Totonu o Aiga" (LawAccess).

Faamasinoga o Mataupu mo Aiga

- justice.govt.nz/family-justice

Afai o loo puipuia oe i se poloaiga tau puipuiga, e mafai e oe ma lau fanau ona tou auai i ni polokalame tau aoaoga ma fesoasoani e faia fua ma malupuipuia, lea e saunia mai e le Faamasinoga o Mataupu mo Aiga. Ina ia sue le Faamasinoga o Mataupu mo Aiga i lou vaipanoa, alu i le upega tafa'ilagi o loo ta'ua i luga ona e tagai lea i itulau lanu moana o le tusi telefoni i lalo o le upu 'Justice'.

Laina o Faamatalaga mo Sauāga i Aiga

- 0800 456 450
- areyouok.org.nz

O le laina telefoni leni o faamatalaga, e mafai ona faafesootaia oe i ni faalapotopotoga o i lou vaipanoa e mafai ona fesoasoani ane. E avanoa leni laina i aso uma e fitu o le vaiaso mai le 9am–11pm.

Nofoaga o Sulufa'iga mo Tina

- womensrefuge.org.nz

O le Nofoaga o Sulufa'iga mo Tina (Women's Refuge) e maua ai ituaiga eseese o fesoasoani ma faamatalaga mo tina o loo mafatia i faiga sauā, o i latou faapea ma latou fanau: e 24 itula e avanoa ai le mauaina o ni nofoaga e sulufai i ai pe a tutupu ni faalavelave faafuasei, o ni auala e femalagaa'i ai i taimi faapena, faapea ma nisi e faalogologo ma fesoasoani mai i o latou mafatiaga.

Le ofisa i lou vaipanoa mo auauunaga a loia e totogi e le malo

Whāngārei

DX AX10015, Whangarei
T 09 430 4990
whangarei.legalaid@justice.govt.nz

Auckland

DX DX10660
North Shore City
T 09 488 5440
auckland.legalaid@justice.govt.nz

Waitākere

DX CX10351, Glendene
T 09 837 9860
waitakere.legalaid@justice.govt.nz

Manukau

DX EX10980, Manukau
T 09 262 7750
manukau.legalaid@justice.govt.nz

Hamilton

DX GX10053, Hamilton
T 07 834 6124
hamilton.legalaid@justice.govt.nz

Rotorua

DX JX10551, Rotorua
T 07 350 1090
rotorua.legalaid@justice.govt.nz

New Plymouth

DX NX10010, New Plymouth
T 06 759 0451
newplymouth.legalaid@justice.govt.nz

Napier

DX MX10021, Napier
T 06 833 7750
napier.legalaid@justice.govt.nz

Wellington

DX SX10146, Wellington
T 04 472 9040
wellington.legalaid@justice.govt.nz

Christchurch

DX WX11123, Christchurch
T 03 339 4730
christchurch.legalaid@justice.govt.nz

Dunedin

DX YX10104, Dunedin
T 03 477 5035
dunedin.legalaid@justice.govt.nz

Debt Management Group

DX SX11295, Wellington
T 0800 600 090
legalaiddebt@justice.govt.nz



New Zealand Government

MOJ0083S_MAR14